



---

# MICROSOFT WORD

---

PROIECT UTILIZAREA CALCULATORULUI



Proiect de diplomă

OCTOBER 30, 2014

LUNGU IUDIT

Bistrița



## **A. Sisteme de operare**

Orice sistem de calcul putem să-l considerăm ca fiind format din patru straturi:

- hardware
- sistemul de operare
- alte produse soft
- utilizatori

Prin **SISTEM DE OPERARE** se înțelege un ansamblu de programe care gestionează activitatea calculatorului. Aceasta înseamnă că, în esență gestionează resursele calculatorului și asigură interfața cu utilizatorul.

Sistemele de operare au evoluat de-a lungul anilor în mai multe generații. Primul sistem de operare cunoscut în literatură este cel dezvoltat în primii ani de după '50 de General Motors Research Laboratory, pentru un calculator IBM 701. În anii '60, s-a pus problema dezvoltării sistemelor de operare batch cu multitasking, în care resursele să fie partajate între mai multe procese. Anii '70 au dus la dezvoltarea sistemelor hibride de operare. Apar primele variante de operare CP/M și MS-DOS. Anii '80 au fost anii calculatoarelor personale, ai informaticii distribuite, trecându-se masiv de la calculatoare izolate, la rețele de calculatoare. După '90 se dezvoltă masiv calculul distribuit, în care problemele sunt sparte în subprobleme, rezolvate cu ajutorul unor sisteme multiprocesor cât și rețele de calculatoare.

Microsoft WINDOWS este un sistem de operare ce realizează un mediu prin intermediul căruia se poate lucra cu calculatorul, mediu bazat pe imagini (pictograme) și meniuri, organizate în casete denumite ferestre. Acest mediu este numit și interfață grafică pentru utilizator.



a) Funcțiile sistemului WINDOWS:

- ☐ gestionarea fișierelor - se pot afișa liste cu fișierele și dosarele care există pe calculator, se poate efectua mutarea, copierea și ștergerea lor
- ☐ lansarea aplicațiilor cu ușurință, folosind pictogramele și meniurile
- ☐ detectarea erorilor din sistem

b) Suprafața de lucru a sistemului Windows

- Pictogramele - sunt simboluri care reprezintă programele (Word, Excel), fișiere, documente, grafice, informații despre calculator (hard-disc, dischetă)
- Suprafața de lucru - zona de fundal pe care sunt plasate obiectele
- Indicatorul mouse-ului
- Butonul de Start - pentru lansarea meniului Start

c) Pictogramele de pe suprafața de lucru

- ✚ My Computer - asigură accesul la o fereastră în care se poate vedea ce conține calculatorul, informații despre unitățile de disc, Control Panel, lucrări programate spre executare și imprimante
- ✚ Internet Explorer - lansează utilitarul Internet Explorer
- ✚ Recycle Bin - coșul de gunoi, în care pot fi păstrate fișierele nedorite/ șterse
- ✚ My Briefcase - pentru actualizarea copiilor (între două calculatoare)

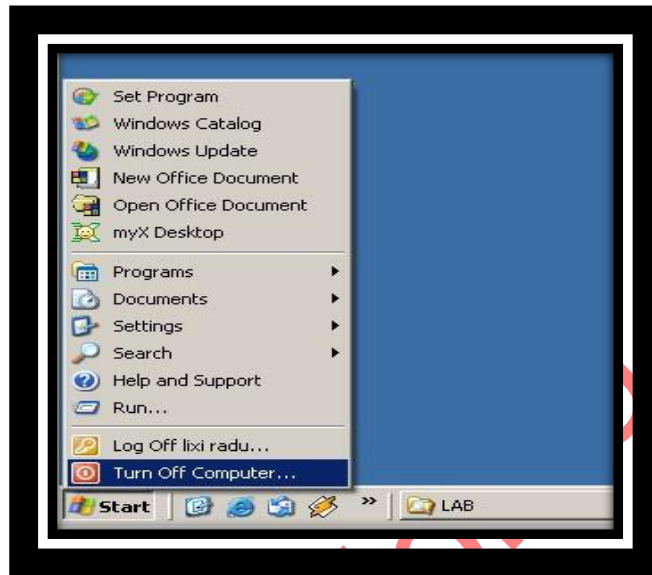


Suprafața de lucru a sistemului de operare WINDOWS

d) Închiderea calculatorului

În funcție de varianta de Windows utilizată, în mijlocul ecranului apar următoarele opțiuni (exemplu pentru Windows XP):

- ✓ Stand By – modul în care se face oprirea aplicațiilor, fără însă a se închide calculatorul, nefiind oprită sursa de energie. Această opțiune este folosită în cazul neutilizării calculatorului câteva minute și nu se dorește închiderea aplicațiilor, inclusiv a sistemului de operare.
- ✓ Turn Off – modul care realizează închiderea calculatorului. În funcție de tipul sursei care se găsește în calculator, se închide și sursa, în celălalt caz, oprirea energiei se face din butonul ON/OFF al calculatorului
- ✓ Restart – modul prin care se face repornirea calculatorului, după închiderea tuturor aplicațiilor, la fel ca la Turn Off.



Meniul START-TURN OFF COMPUTER

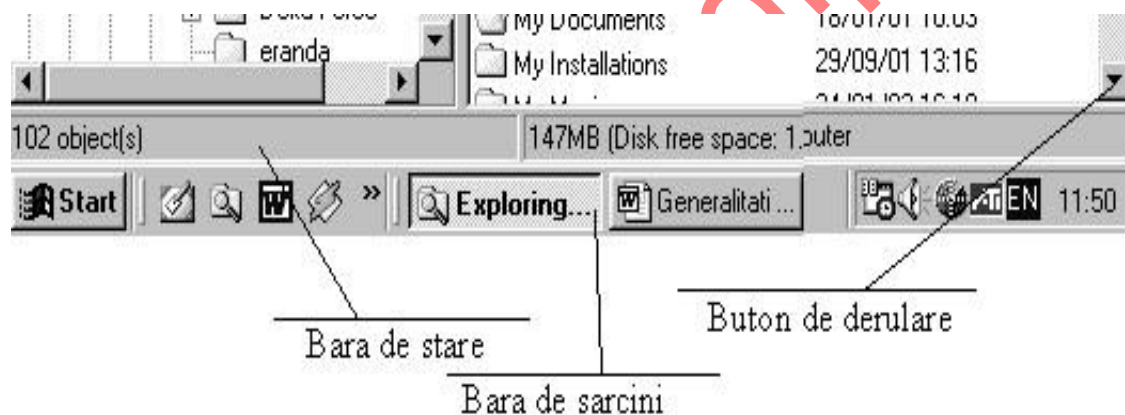
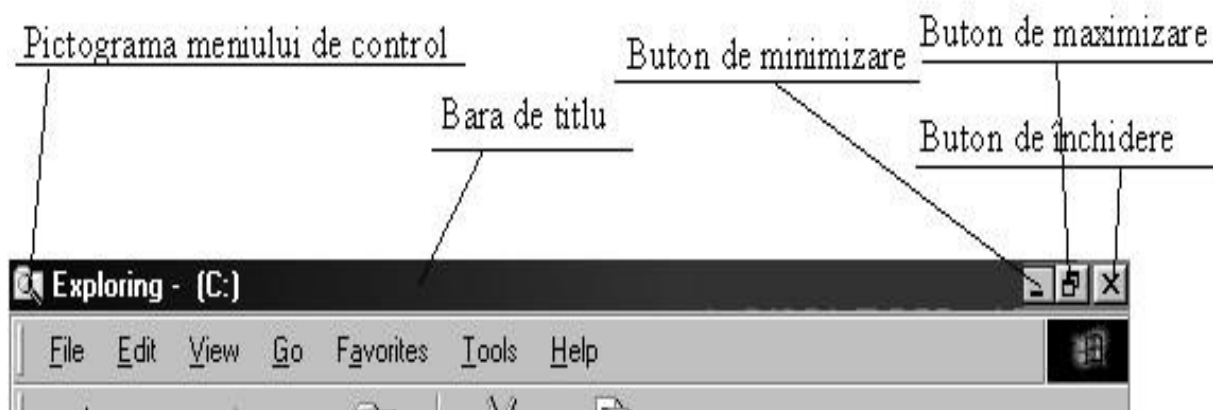


Fereastra TURN OFF COMPUTER



## **B. Utilizarea ferestrelor**

O fereastră este o zonă dreptunghiulară a ecranului în care rulează o aplicație.

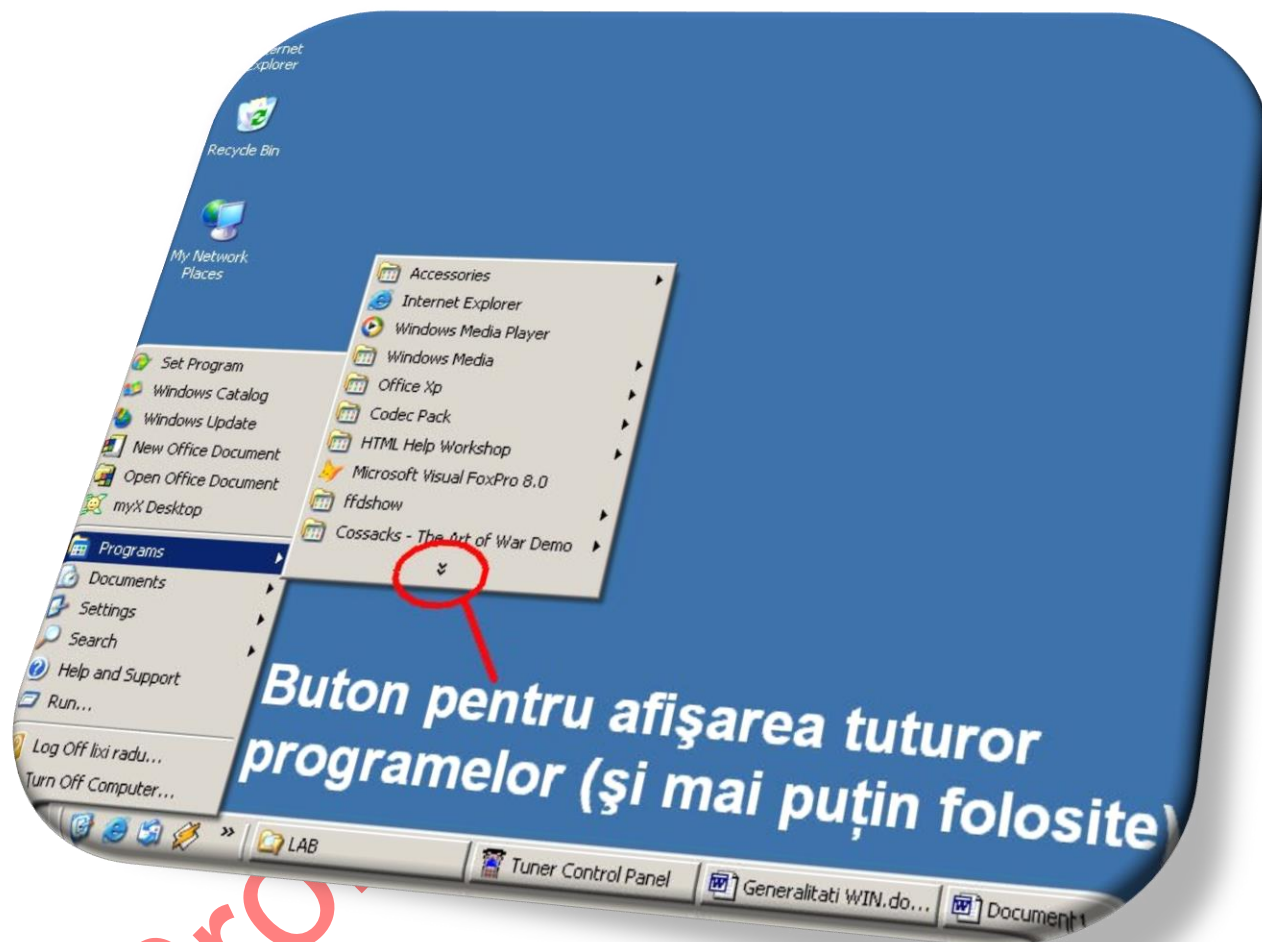


## **C. Utilizarea aplicațiilor Windows**

1. Clic pe Start
  2. Activați opțiunea Programs
  3. Clic pe dosarul ce conține pictograma aplicației pe care doriți să o folosiți
- Comanda RUN din meniul Start poate fi folosită pentru lansarea în execuție a unei aplicații. Activând comanda Run se deschide o casetă de dialog în care



se indică calea de acces pentru lansarea unui program sau utilizați opțiunea Browse.



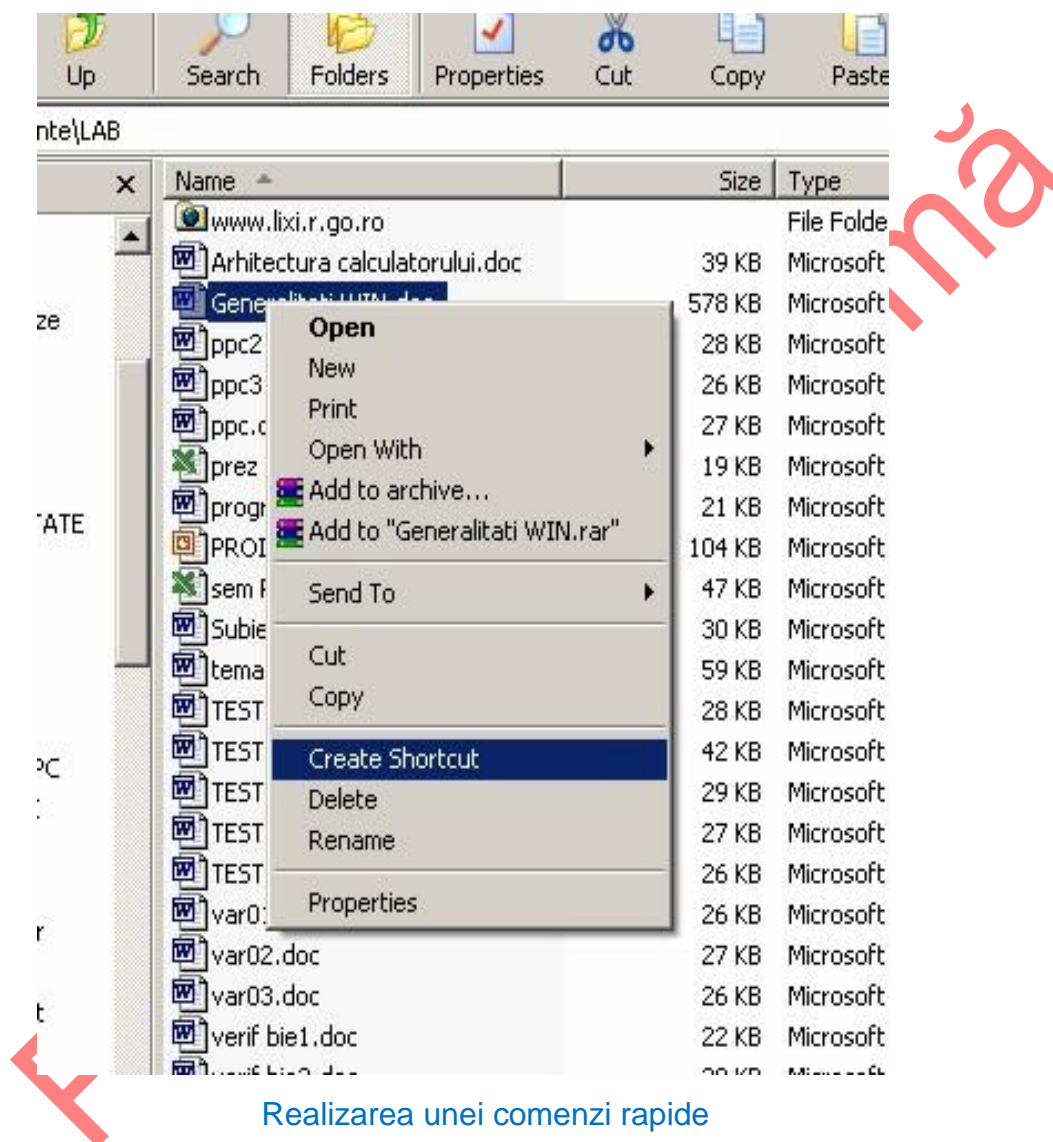
#### **D. Utilizarea meniului START-PROGRAMS**

**Plasarea unei comenzi rapide pe suprafața de lucru** Comanda rapidă, Shortcut este o legătură cu fișierul inițial. Realizarea unei comenzi rapide se realizează în Windows

Explorer astfel:



1. Se selectează fișierul dorit căruia dorim să-i facem Shortcut
2. Buton dreapta de mouse și se alege opțiunea Create Shortcut



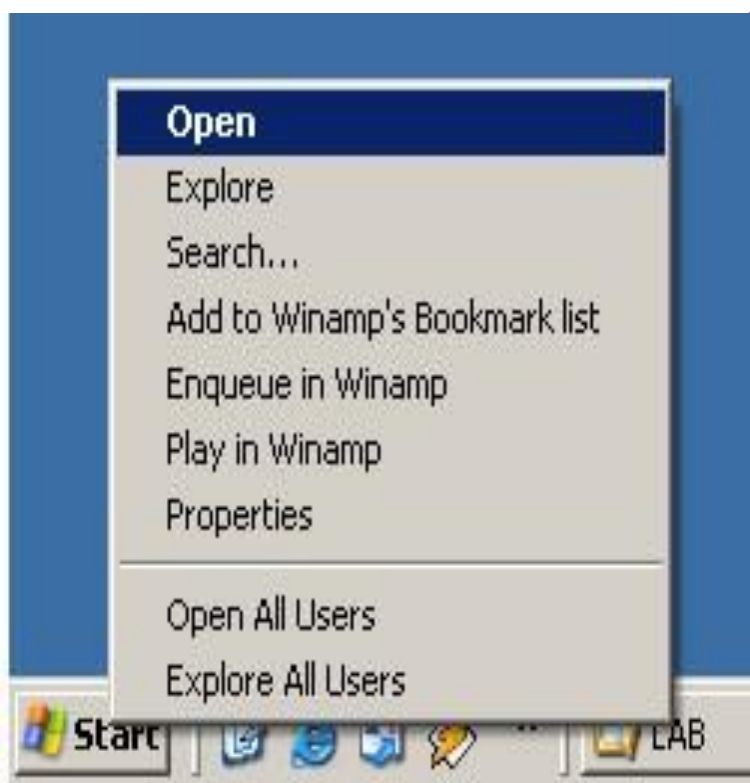
Toate programele din meniul Start sunt comenzi rapide, dar există și posibilitatea realizării unei comenzi rapide prin plasarea unei pictograme pe suprafața de lucru, astfel:

1. Pe Start, clic dreapta, Open



2. Programs
3. se copiază/ mută pictograma dorită (vezi copierea fișierelor din capitolul Windows Explorer)

Pentru plasarea unui **shortcut pe suprafața de lucru**<sup>1</sup> se realizează shortcut-ul apoi se copiază/mută de suprafața de lucru. (vezi copierea fișierelor din capitolul Windows Explorer)



Personalizarea meniului de START-PROGRAMS

### **E. Lucrul cu ferestre multiple**

- ❖ ferestre în cascadă (clic dreapta pe bara de stare)
- ❖ ferestre alăturate orizontale, verticale

---

<sup>1</sup> Legătură la program

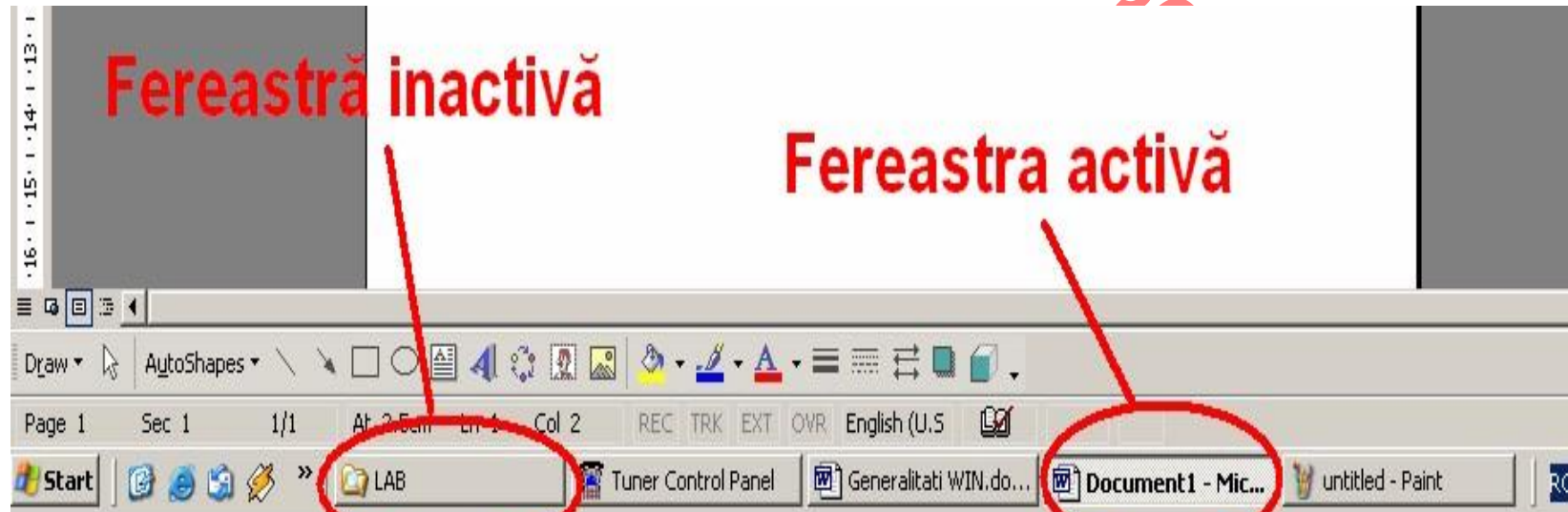


Atunci când se lucrează cu mai multe ferestre numai una dintre ele este activă la un moment dat. În cadrul aceleași aplicații comutarea se poate face și prin meniul Windows.<sup>2</sup>

Proiect de diplomă

---

<sup>2</sup> Sistem de operare



Proiect



## Contents

<b>A. Sisteme de operate .....</b>	<b>1</b>
a) Funcțiile sistemului WINDOWS:.....	2
b) Suprafața de lucru a sistemului Windows .....	2
c) Pictogramele de pe suprafața de lucru .....	2
d) Închiderea calculatorului .....	3
<b>B. Utilizarea ferestrelor .....</b>	<b>5</b>
<b>C. Utilizarea aplicațiilor Windows .....</b>	<b>5</b>
<b>D. Utilizarea meniului START-PROGRAMS.....</b>	<b>6</b>
<b>E. Lucrul cu ferestre multiple .....</b>	<b>8</b>

Proiect de diplomă